

一般的なご家庭／
事業所（電灯）向け

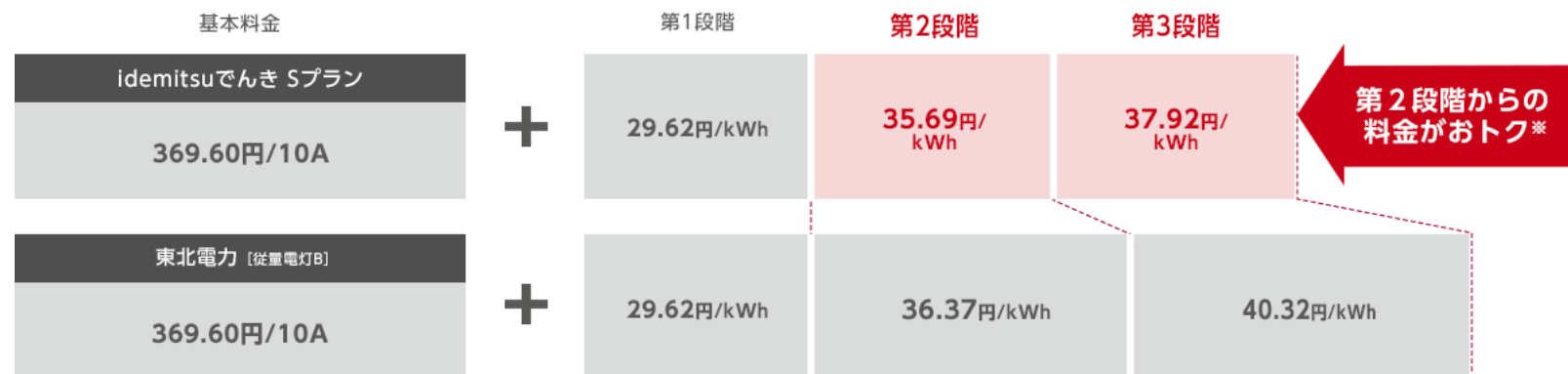
Sプラン

ご家庭の電気使用量に
応じておトクに。

「Sプラン」なら、3人家族の場合は月額平均約240円、年間約**2,910円**おトクに！

※契約容量 30A/月350kWh使用した場合の東北電力・従量電灯Bとの比較。※燃料費調整額、再エネ賦課金が別途かかります。

例：30A契約のご家庭の場合（東北電力エリア）

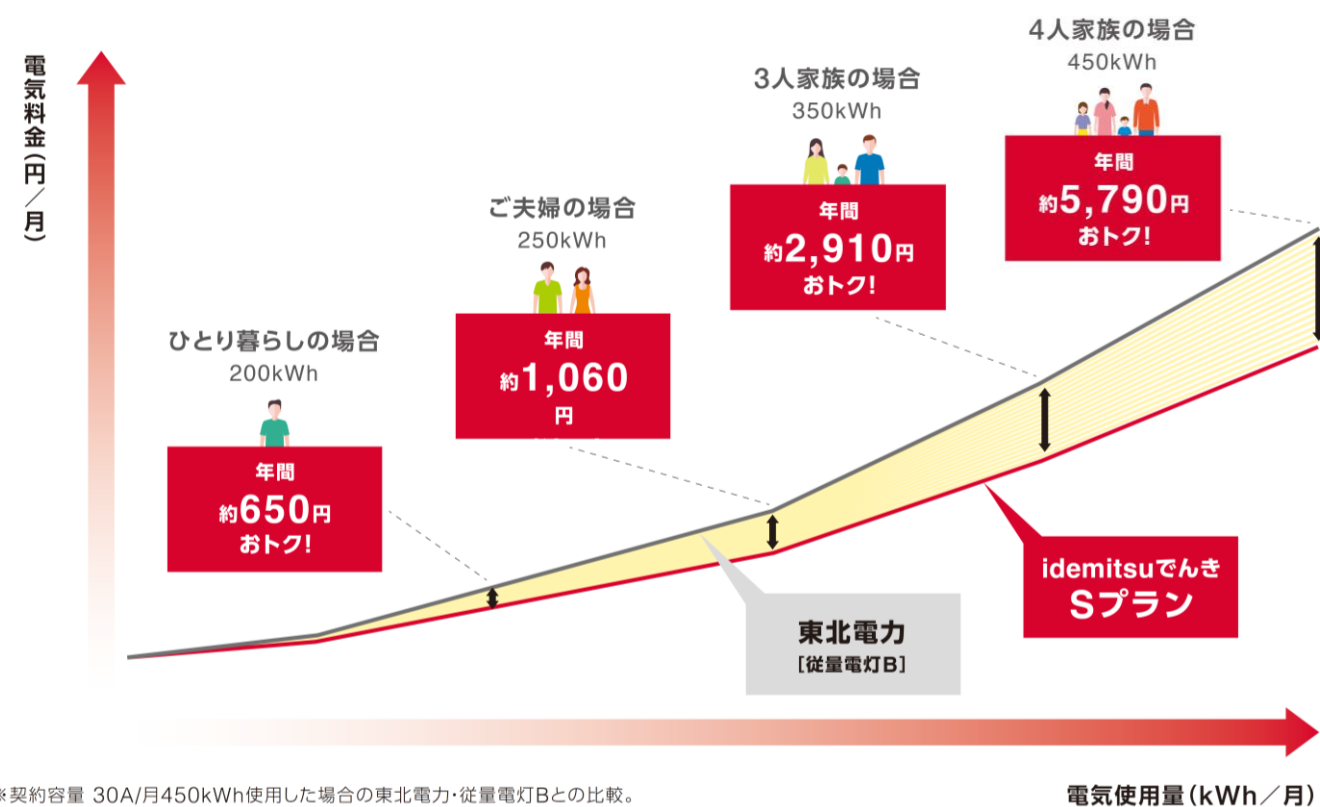


※上記料金は税込です。

※別途、燃料費調整単価や再生可能エネルギー発電促進賦課金などがかかります。

※燃料費調整額やその他割引の適用状況等によってはおトクにならない場合があります。

※第1段階は120kWhまで、第2段階は120kWh超過-300kWh、第3段階は300kWhを超過した分となります。



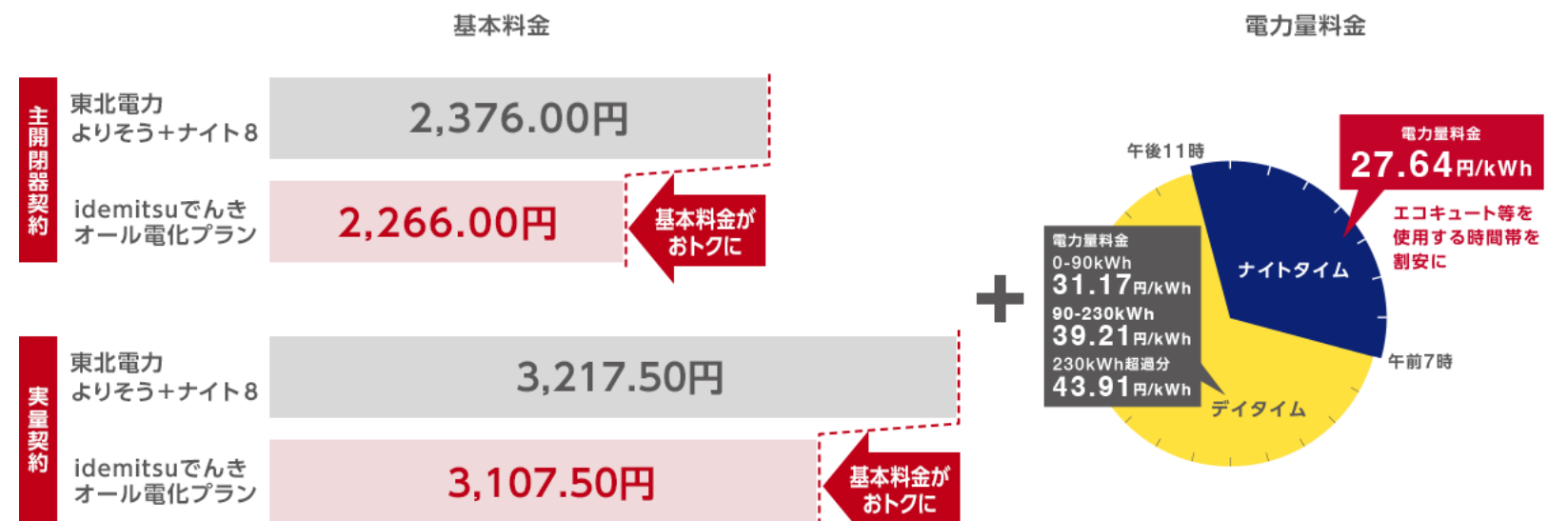
夜間に電気給湯器を
利用するお客様向け

オール電化プラン

「オール電化プラン」なら、年間**1,320円**おトク！夜間の割安な料金設定もそのまま。

※東北電力「よりそう+ナイト8」10kVA契約の場合。

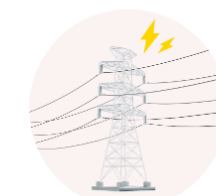
「オール電化プラン」の電気料金（東北電力エリア）



idemitsuでんきの 3つの安心を お届けするために

idemitsuでんきを
選んで良かったと
思ってもらえるように、
3つのことに取り組んでいます

1 だんきの品質は変わらず安心



送配電設備は、今まで通りなので、だんきの品質や停電リスクは変わりません。

2 価格の変動が抑えられ安心



idemitsuでんきでは市場価格調整単価を導入しておらず、需給ひっ迫などによる急激な価格変動を抑えられ安心してご利用いただけます。

3 充実したサポートで安心



お引越しによる移転手続きや、料金プランの変更はお電話でも承ります。その際の手数料や違約金はかかりませんので、まずはお電話ください。



あなたの場合は、いくらおトク？/
店頭で、Webで、今すぐシミュレーション！

