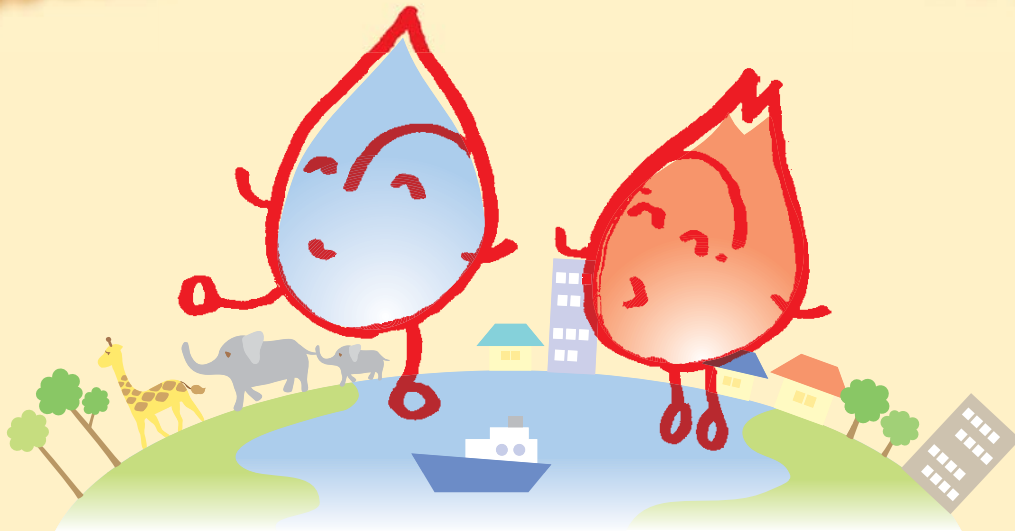


若松ガスが「電気」の販売を始めます!!

2018年
4月1日
販売開始



みなさまのお役に立ちたいと、若松ガスでは電力の販売を始めます。
電気代も、ガソリン代もおトクになる「昭和シェルの選べる電気」。
お手続きは簡単。全力サポートで「大きな安心」をみなさまへお届けします。



「昭和シェルの選べる電気」は、暮らしのスタイルに合わせて
2つの電気からお選びいただけます。

まずは
ご連絡ください!



「電気代のおトク」重視ならこちら!



「ガソリン代のおトク」重視ならこちら!

昼はもちろん
夜に
差がでる
電気

夜から朝にぐんとおトク、
昼もしっかりおトク。



こんなお客様におすすめ

電気をたくさん使うファミリー
夜に家事をすることが多いご家庭

ガソリンが
10円/L
安くなる
電気

自宅の電気を昭和シェルに
のりかえると、ガソリンが
毎回10円/L安くなる!



※:値引きの上限は50L/月です。

こんなお客様におすすめ

仕事でよく車を使う方
週末にドライブに行くことが多い方

ご入会キャンペーン
今なら!

4月1日～5月31日までのお申込みで
電気料金が初月もれなく **2,000円引き!**

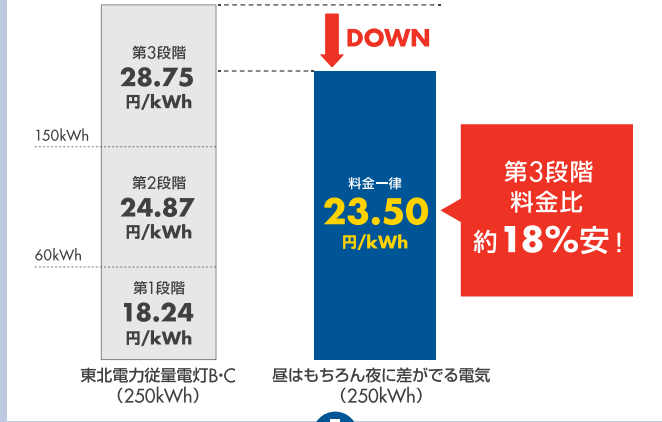
※キャンペーン期間内
にお申込みを完了し、
初回のご請求時に電気
受給契約が継続して
いる方が対象です。

「電気代のおトク」重視なら
 昼はもちろん 夜に差がでる電気

実は夜にもかなり使われている家庭の電気をおトクにするプラン。

例えば…月間電気使用量500kWh(デイトタイムとナイトタイムの電気使用量の割合が50:50)の場合 ※料金単価は2018年1月時点の単価(税込)です。

ナイトタイム(夜8時～翌朝7時)がぐーんとおトク!



昭和シェルの電力供給エリアのサービスステーション*
 での給油でガソリン(ハイオク・レギュラー)・軽油 **1円/L引き**
 上限50L/月

*一部対象外の店舗があります。

「ガソリン代のおトク」重視なら
 ガソリンが 10円/L安くなる電気

ガソリンの給油が断然おトクに。
 ドライバーのための電気プランです。

昭和シェルの電力供給エリアの
 サービスステーション*での給油で、

ガソリン **10円/L引き**
 [ハイオク レギュラー]

軽油5円/L引き

上限50L/月

*一部対象外の店舗があります。

電気代もおトクになります(月間電気使用量:400kWh/月以上の場合)

*電気使用量によって、割高になる場合があります。

よくあるご質問

Q1 のりかえ後、電気の品質は変わりますか？
 停電の心配はありますか？

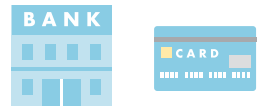
昭和シェルが発電した電気は、他の発電所の電気と混ざって一緒になります。電線などの送電設備も今までと同じなので、品質は変わりません。万が一、昭和シェルの発電所が停止しても、昭和シェルとご契約のお客様だけが停電するなど、停電のリスクが上がることはありません。

Q2 いつから電気の供給は開始されますか？

契約が成立した日以降、スマートメーターの設置終了後の検針日から供給開始となります。具体的な日時は、お申込み完了から2営業日をめぐりに郵送とメールでご案内いたします。

Q3 電気料金の支払いは
 どちらがよいですか？

口座振替またはクレジットカードでのお支払いとなります。



Q4 スマートメーターに切り替えると、
 何が変わりますか？

電気のご使用量の自動検針や、時間帯別のご使用量計測ができるようになります。昭和シェルの電気に切り替えていただくと、このスマートメーターを使って集計した、30分ごとの電気使用量がわかる「電気マイページ」がご利用いただけるようになります。

最新の電気の検針票をお送りください。ご提案書を作成します。



郵送先

〒965-0817
 福島県会津若松市千石町4番16号
 若松ガス 事業開発課 行

FAXでの送信先

若松ガス 事業開発課 宛
0242-28-3339
 ご連絡先のお電話番号をご記入ください。

お問合せは、最寄りの若松ガスへお気軽にお電話ください。

ご説明に
 お伺いします!

本社 **0242-28-1436**
 福島支店 **024-545-2118**
 郡山支店 **024-946-0011**

猪苗代支店 **0242-62-4751**
 坂下支店 **0242-83-0255**

営業時間 8:30~17:30 (土・日・祝日は休み)